

## 物件概要書

計画名

静岡市駿河区敷地一丁目《借地》

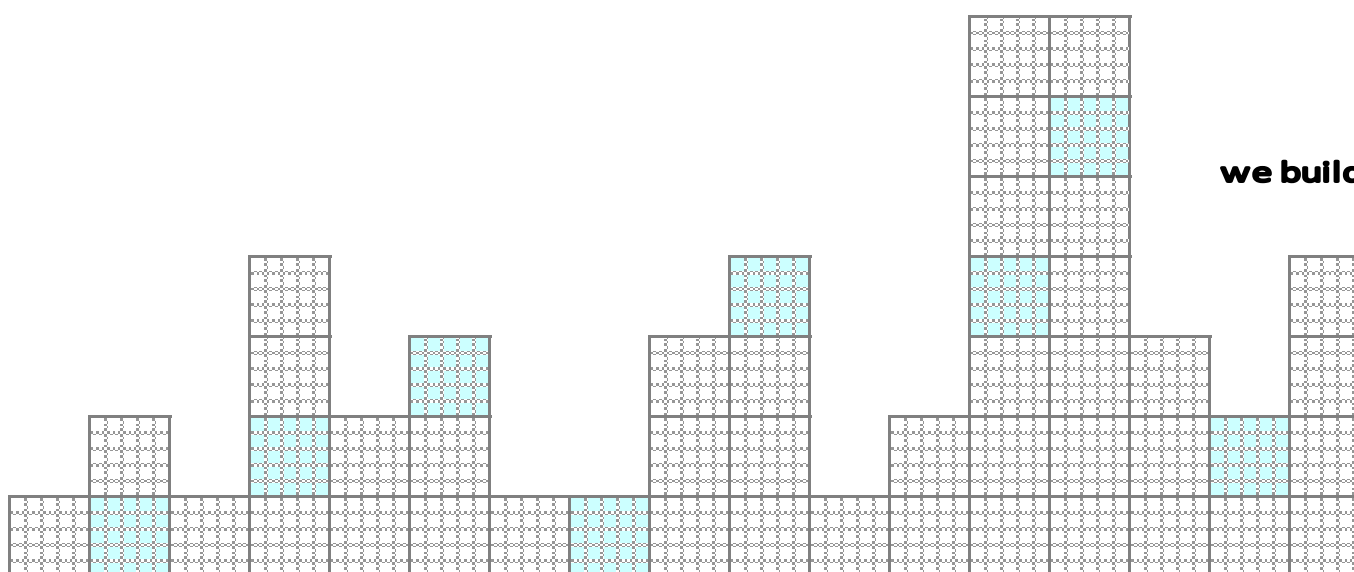
計画地

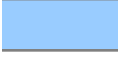
静岡市駿河区敷地一丁目153番1、153番2

作成日

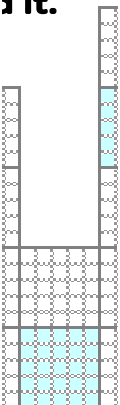
2022年1月21日

備 考





**dit.**



**.co.jp**

# 物件概要書

20

物件種目	事業用定借（医療用）	取引形態	
賃料条件	地代 85万円/月、保証金相談		
所在地	静岡県静岡市敷地一丁目153番1、153番2		

	地積	所在	登記簿面積	
		静岡市駿河区敷地一丁目153番1、153番2	1,438.99m <sup>2</sup>	(43)
土地	都市計画法	市街化区域		
	用途地域	第2種住居、第2種中高層		
	建ぺい率・容積率	70%（10%増）	200%	
	法令制限	高さ制限19m（第2種住居指定地域）、16m（第2種中高層指定地域）		
	引渡条件	相談		
	地目	宅地		
	現況	飲食店『かつ政』に賃貸中		
	接面道路	西側：石田街道に接する 東側：市道に接する		
	設備	飲料水		
		ガス	調査中	
汚水/雑排水				
電気				

位置	<ul style="list-style-type: none"> <li>・東海道本線「静岡駅」南口より約2.9km</li> <li>・しずてつジャストライン『登呂コープタウン入口』バス停より約90m</li> </ul>
----	--

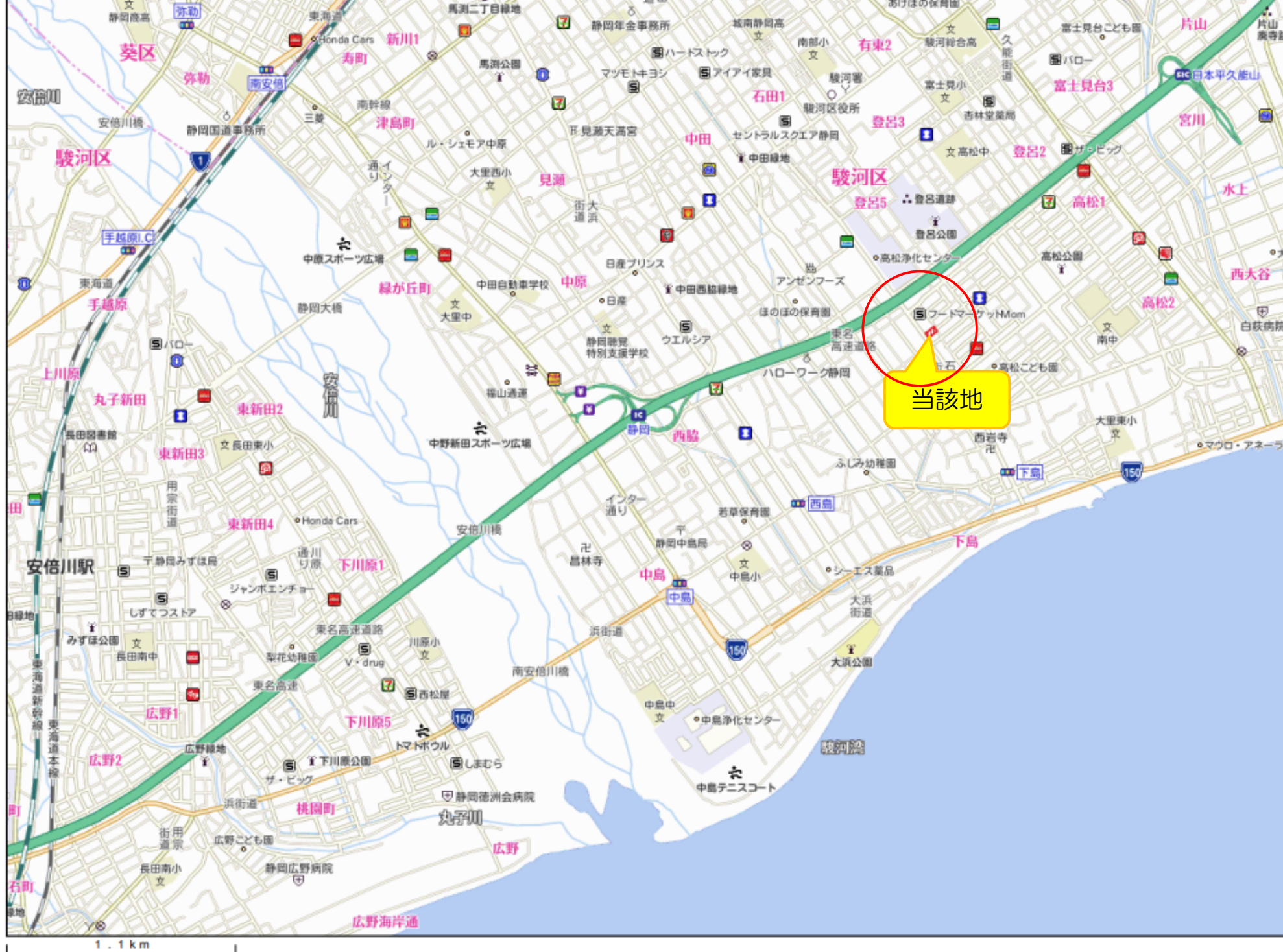
備考	<ul style="list-style-type: none"> <li>・現在『かつ政』が使用しておりますが、来年7～8月退去予定。</li> <li>・公正証書による事業用定期借地権設定</li> </ul>
----	--

22/1/21

仲介

5.29坪)

指定地域)



当該地









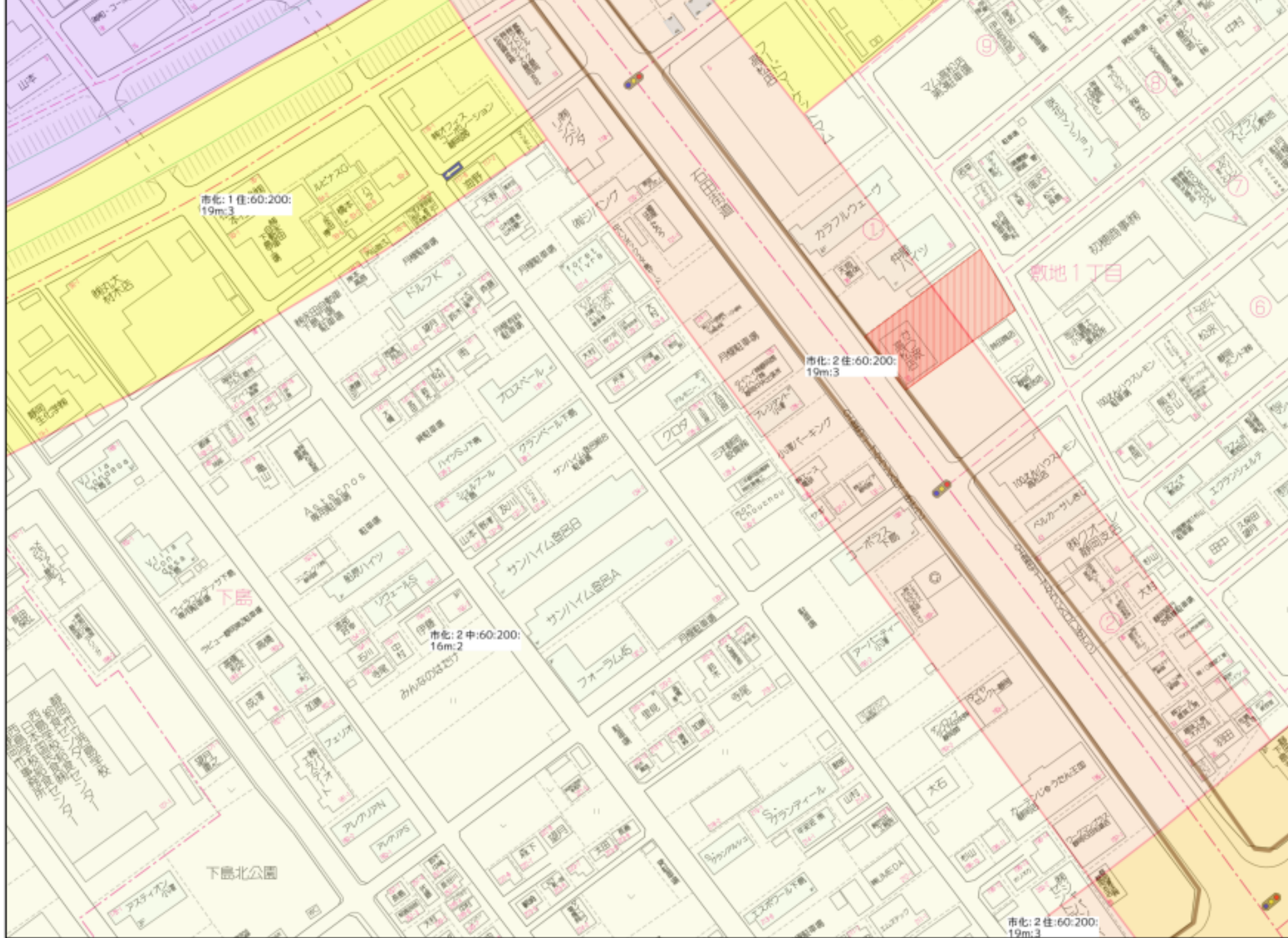












市化: 1住:60:200:  
19m:3

市化: 2住:60:200:  
19m:3

市化: 2中:60:200:  
16m:2

市化: 2住:60:200:  
19m:3

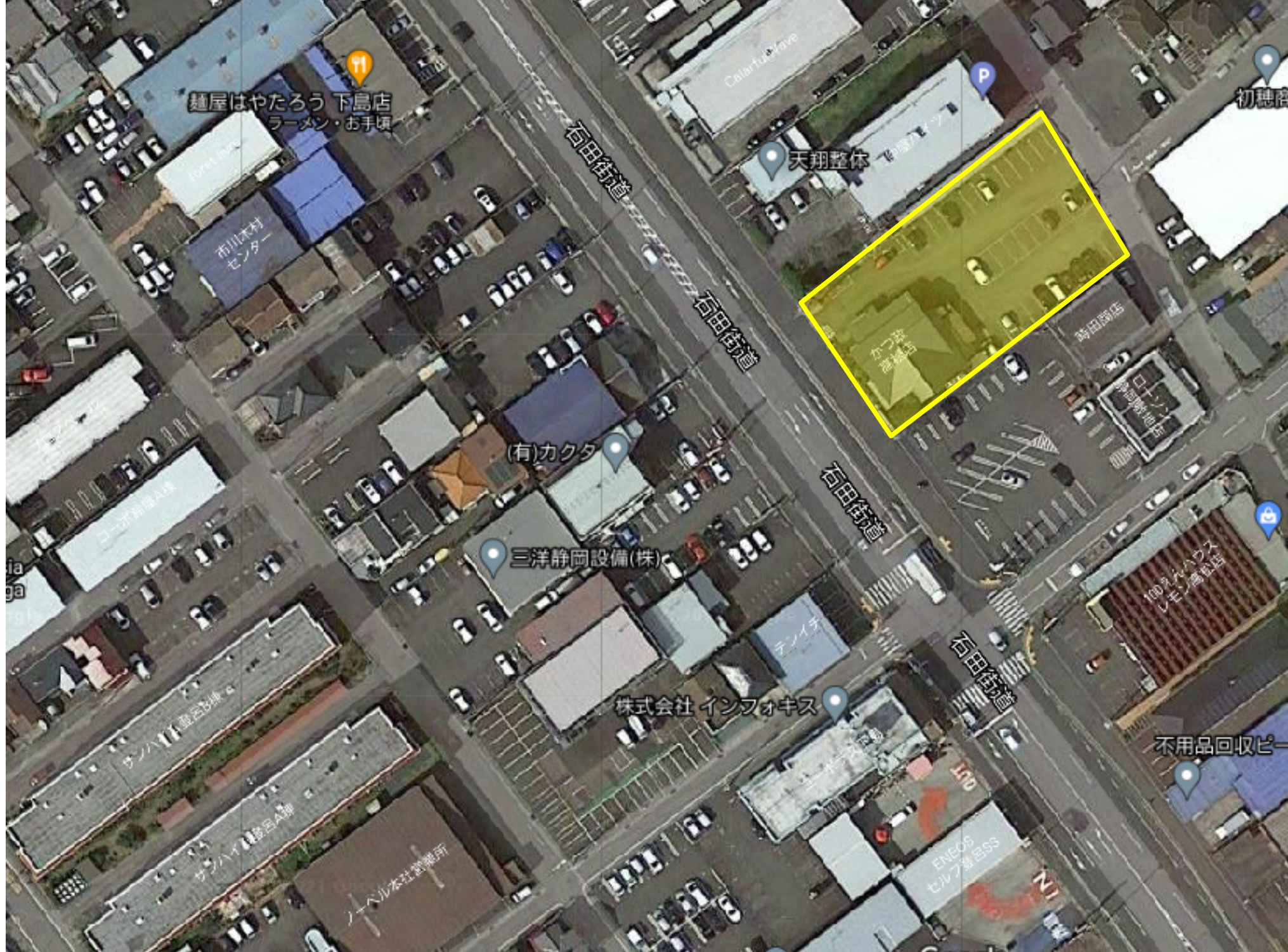
70m











麵屋はやたろう 下島店  
ラーメン・お手頃

天翔整体

(有)カクタ

三洋静岡設備(株)

株式会社 インフォキス

不用品回収ピー







