

物件概要書

2021/11/2

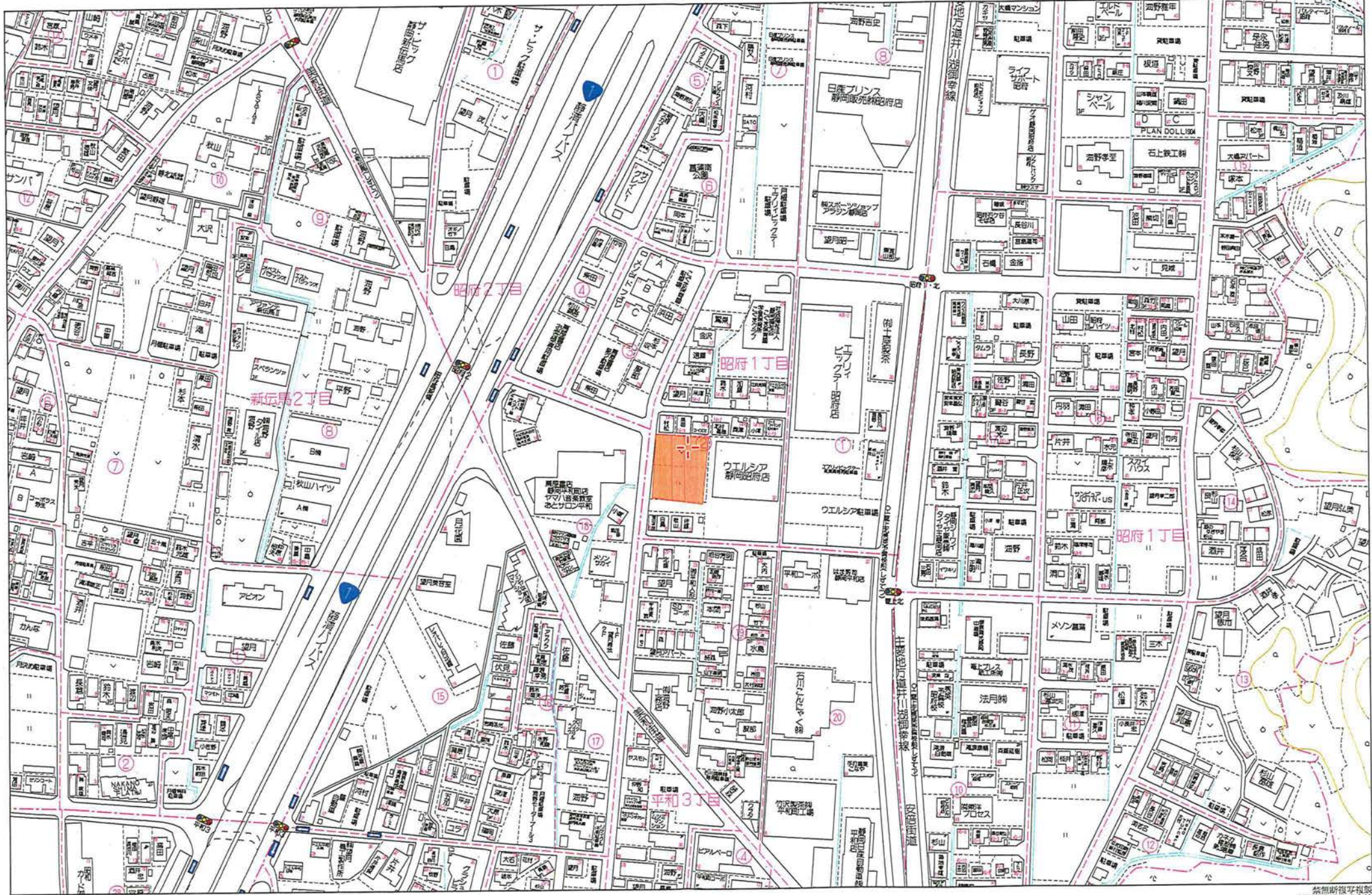
物件種目	事業用定期借地	取引形態	仲介
賃料	相談 (推定1200円/坪~1500円/坪)		
所在地	静岡県葵区昭府町1丁目399-2外		

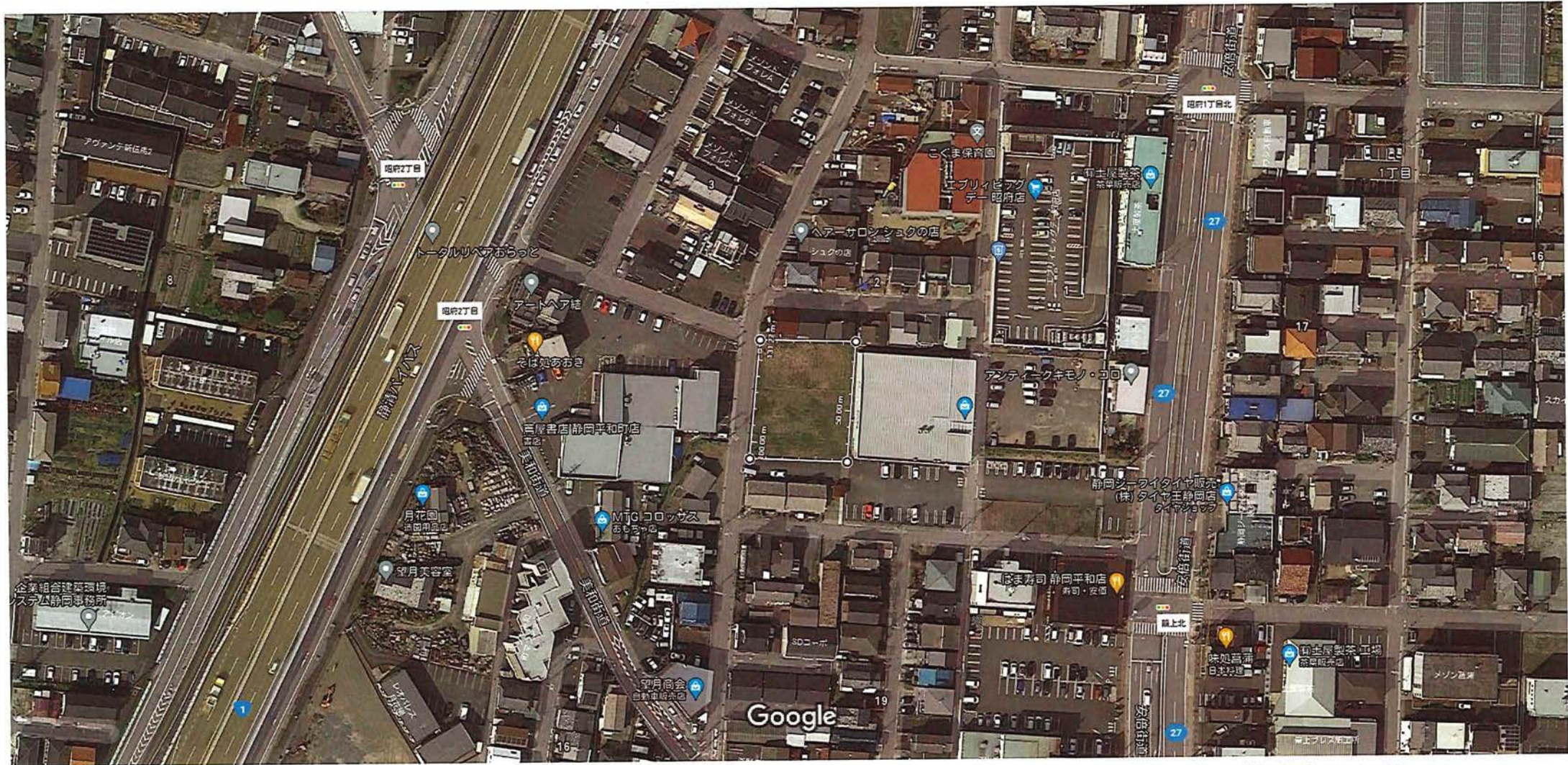
土地	地積	所在	登記簿面積	
			1080㎡	326坪
	都市計画法	市街化区域		
	用途地域	第1種住居		
	建ぺい率・容積率	60%	200%	
	法令制限			
	引渡条件			
	地目	田		
	現況	更地		
	接面道路			
設備	上下水道			
	ガス			
	汚水/雑排水			
	電気			

建物	家屋番号	
	種類	
	構造	
	床面積	
	新築年月日	

位置	安倍街道ウェルシア薬局昭府町店並びの土地 周辺は多種の開業医があります
----	-------------------------------------

備考	現在スーパードラッグウェルシアが借りている土地で転がしを間`替えていると思います。診療所を誘致したいのではないかと思います。
----	----------------------------------------------------------------





画像 ©2021 Digital Earth Technology、Maxar Technologies、地図データ ©2021 20 m

