

物件概要書

2020/5/19

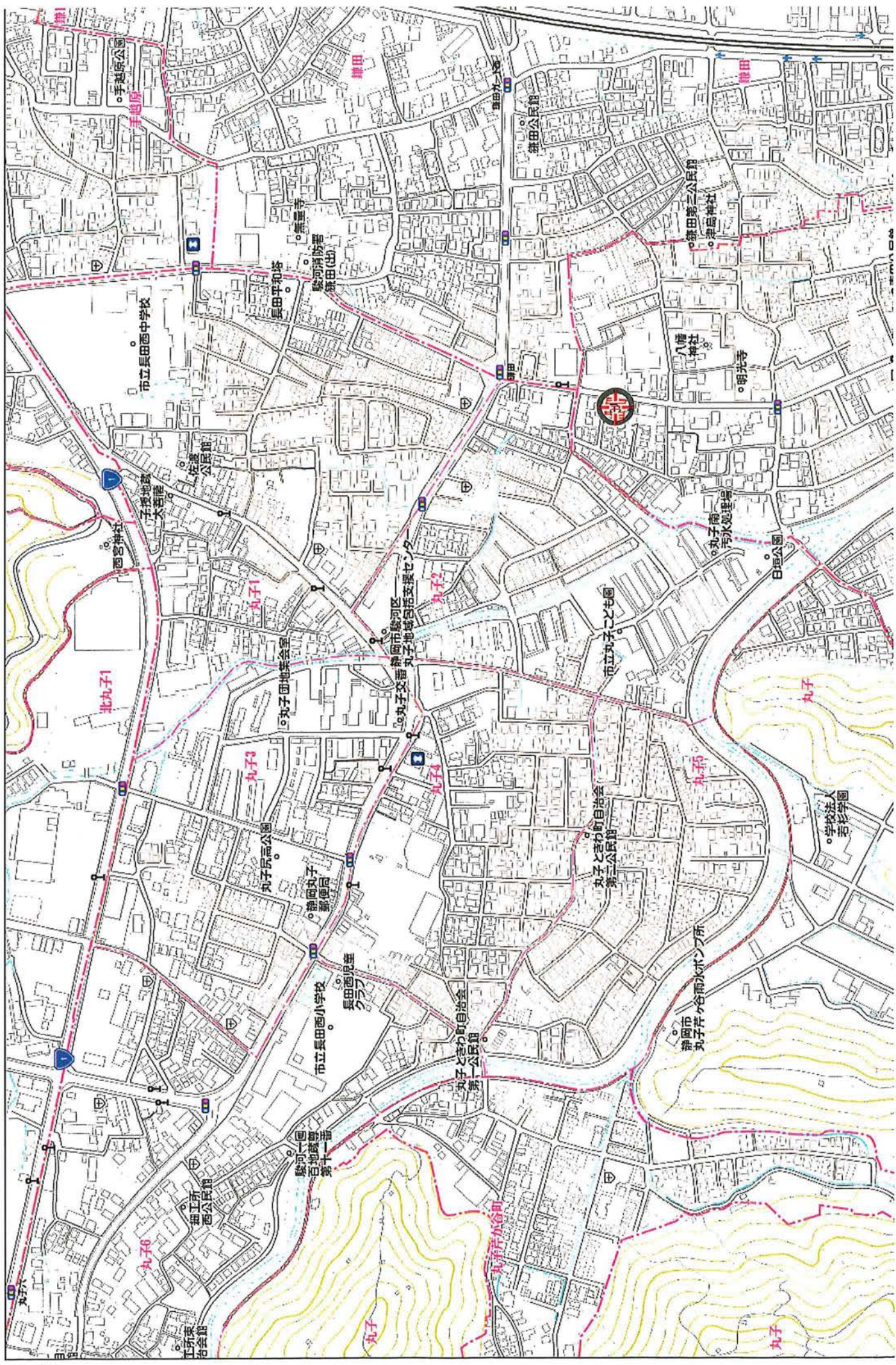
| | | | |
|------|--------------|------|----|
| 物件種目 | 貸し医院 | 取引形態 | 仲介 |
| 価格 | 34.56万円 | | |
| 所在地 | 静岡県駿河区寺田12-9 | | |

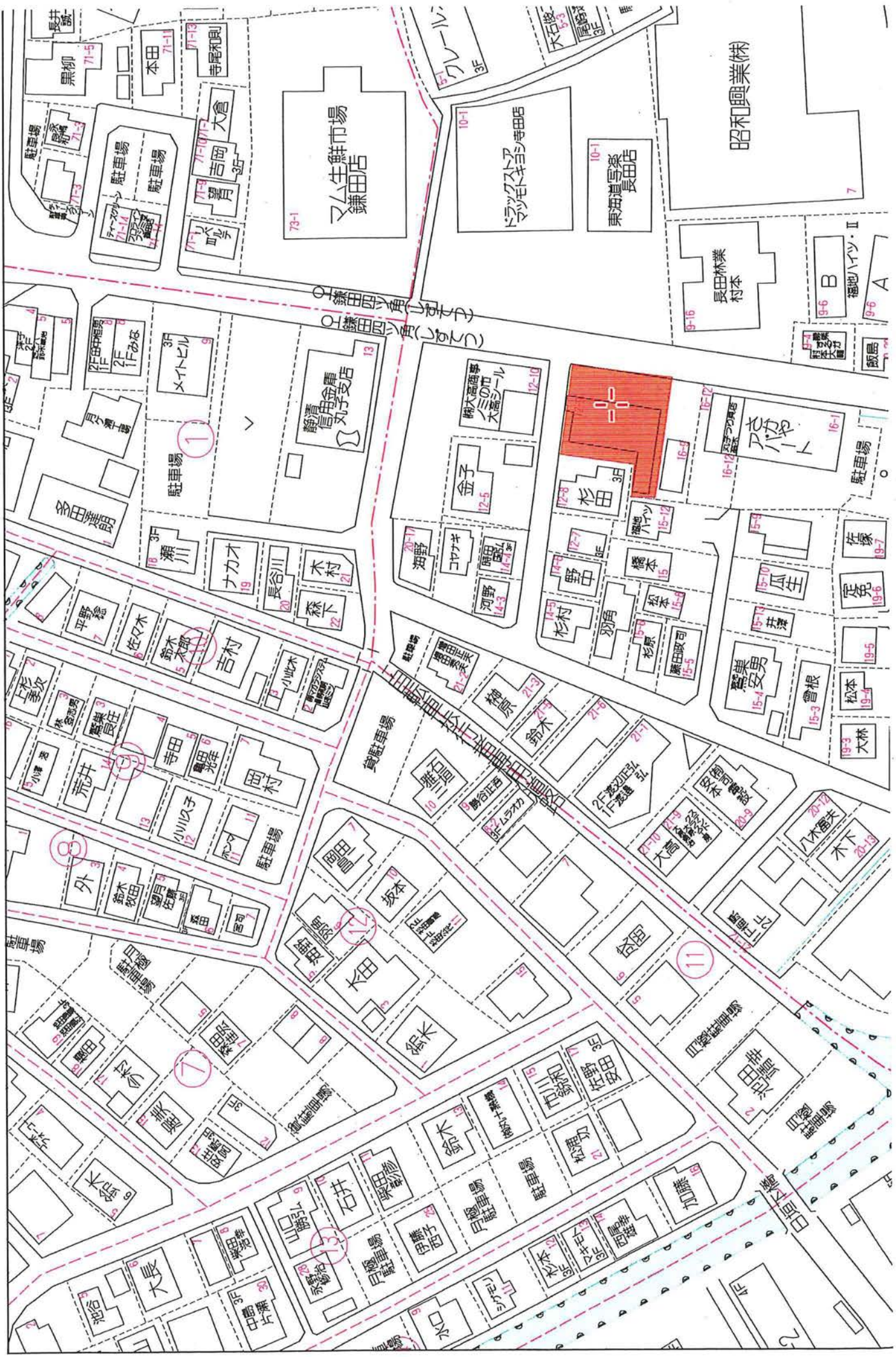
| 土地 | 地積 | 所在 | | 登記簿面積 | |
|----|----------|--------------------|------|----------|---------|
| | | | | 敷地約 121坪 | 建物約 53坪 |
| | 都市計画法 | 市街化区域 | | | |
| | 用途地域 | 第1種住居 | | | |
| | 建ぺい率・容積率 | 60% | 200% | | |
| | 法令制限 | | | | |
| | 引渡条件 | | | | |
| | 地目 | 宅地 | | | |
| | 現況 | 診療所 (元耳鼻科医院) | | | |
| | 接面道路 | 角地東側6.3m、北側4m道路に接道 | | | |
| | 設備 | 上下水道 | | | |
| | | ガス | | | |
| | | 汚水/雑排水 | | | |
| | | 電気 | | | |

| | | |
|----|-------|--------|
| 建物 | 家屋番号 | |
| | 種類 | |
| | 構造 | 鉄骨造2階 |
| | 床面積 | 52.94坪 |
| | 新築年月日 | |

| | |
|----|--|
| 位置 | |
|----|--|

| | | |
|----|------------------|---------------|
| 備考 | 敷金3ヶ月 1,036,600円 | 駐車場9台、2007年建築 |
|----|------------------|---------------|





昭和興業(株)

マム生鮮市場
鎌田店
73-1

ドラッグストア
三ツ石寺田店
10-1

東海写真茶
長田店
10-1

長田林業
村本
9-16

昭和興業
B
9-6
昭和興業
A
9-6

鎌田四ツ角(北側)
鎌田四ツ角(南側)

鎌田信用金庫
丸手支店
13

大高ビル
12-10
金子
12-5

杉田
3F
12-3

昭和興業
16-1
16-12

佐家
19-7
寛
19-6
瓜生
15-10
井
15-11
鷲安男
15-4
會根
15-3
松本
19-4
大林
19-3

多田義朗
1
3F
メイトビル
9
2F
1F
おな
8
2F
1F
おな
8

瀨川
18
3F
ナカオ
19
長谷川
20
木村
21
森下
22

海野
20-1
コヤマギ
14-3
河野
14-3
野中
14-3
羽角
15-9
橋本
15
松本
15-9
藤田政司
15-5

海野
20-1
コヤマギ
14-3
河野
14-3
野中
14-3
羽角
15-9
橋本
15
松本
15-9
藤田政司
15-5

海野
20-1
コヤマギ
14-3
河野
14-3
野中
14-3
羽角
15-9
橋本
15
松本
15-9
藤田政司
15-5

海野
20-1
コヤマギ
14-3
河野
14-3
野中
14-3
羽角
15-9
橋本
15
松本
15-9
藤田政司
15-5

海野
20-1
コヤマギ
14-3
河野
14-3
野中
14-3
羽角
15-9
橋本
15
松本
15-9
藤田政司
15-5

平野 7
佐々木 6
鈴木 5
吉村 4
小川 3
寺田 2
荒井 1

平野 7
佐々木 6
鈴木 5
吉村 4
小川 3
寺田 2
荒井 1

平野 7
佐々木 6
鈴木 5
吉村 4
小川 3
寺田 2
荒井 1

平野 7
佐々木 6
鈴木 5
吉村 4
小川 3
寺田 2
荒井 1

平野 7
佐々木 6
鈴木 5
吉村 4
小川 3
寺田 2
荒井 1

平野 7
佐々木 6
鈴木 5
吉村 4
小川 3
寺田 2
荒井 1

平野 7
佐々木 6
鈴木 5
吉村 4
小川 3
寺田 2
荒井 1

平野 7
佐々木 6
鈴木 5
吉村 4
小川 3
寺田 2
荒井 1

上杉 2
林 1
荒井 14
寺田 5
岡村 7
小川 12
小川 11
外 3
鈴木 4
望月 3
吉田 2

上杉 2
林 1
荒井 14
寺田 5
岡村 7
小川 12
小川 11
外 3
鈴木 4
望月 3
吉田 2

上杉 2
林 1
荒井 14
寺田 5
岡村 7
小川 12
小川 11
外 3
鈴木 4
望月 3
吉田 2

上杉 2
林 1
荒井 14
寺田 5
岡村 7
小川 12
小川 11
外 3
鈴木 4
望月 3
吉田 2

上杉 2
林 1
荒井 14
寺田 5
岡村 7
小川 12
小川 11
外 3
鈴木 4
望月 3
吉田 2

上杉 2
林 1
荒井 14
寺田 5
岡村 7
小川 12
小川 11
外 3
鈴木 4
望月 3
吉田 2

上杉 2
林 1
荒井 14
寺田 5
岡村 7
小川 12
小川 11
外 3
鈴木 4
望月 3
吉田 2

上杉 2
林 1
荒井 14
寺田 5
岡村 7
小川 12
小川 11
外 3
鈴木 4
望月 3
吉田 2

外 3
鈴木 4
望月 3
吉田 2
寺田 5
岡村 7
小川 12
小川 11

外 3
鈴木 4
望月 3
吉田 2
寺田 5
岡村 7
小川 12
小川 11

外 3
鈴木 4
望月 3
吉田 2
寺田 5
岡村 7
小川 12
小川 11

外 3
鈴木 4
望月 3
吉田 2
寺田 5
岡村 7
小川 12
小川 11

外 3
鈴木 4
望月 3
吉田 2
寺田 5
岡村 7
小川 12
小川 11

外 3
鈴木 4
望月 3
吉田 2
寺田 5
岡村 7
小川 12
小川 11

外 3
鈴木 4
望月 3
吉田 2
寺田 5
岡村 7
小川 12
小川 11

外 3
鈴木 4
望月 3
吉田 2
寺田 5
岡村 7
小川 12
小川 11

寺田 5
岡村 7
小川 12
小川 11
外 3
鈴木 4
望月 3
吉田 2

寺田 5
岡村 7
小川 12
小川 11
外 3
鈴木 4
望月 3
吉田 2

寺田 5
岡村 7
小川 12
小川 11
外 3
鈴木 4
望月 3
吉田 2

寺田 5
岡村 7
小川 12
小川 11
外 3
鈴木 4
望月 3
吉田 2

寺田 5
岡村 7
小川 12
小川 11
外 3
鈴木 4
望月 3
吉田 2

寺田 5
岡村 7
小川 12
小川 11
外 3
鈴木 4
望月 3
吉田 2

寺田 5
岡村 7
小川 12
小川 11
外 3
鈴木 4
望月 3
吉田 2

寺田 5
岡村 7
小川 12
小川 11
外 3
鈴木 4
望月 3
吉田 2

寺田 5
岡村 7
小川 12
小川 11
外 3
鈴木 4
望月 3
吉田 2

寺田 5
岡村 7
小川 12
小川 11
外 3
鈴木 4
望月 3
吉田 2

寺田 5
岡村 7
小川 12
小川 11
外 3
鈴木 4
望月 3
吉田 2

寺田 5
岡村 7
小川 12
小川 11
外 3
鈴木 4
望月 3
吉田 2

寺田 5
岡村 7
小川 12
小川 11
外 3
鈴木 4
望月 3
吉田 2

寺田 5
岡村 7
小川 12
小川 11
外 3
鈴木 4
望月 3
吉田 2

寺田 5
岡村 7
小川 12
小川 11
外 3
鈴木 4
望月 3
吉田 2

寺田 5
岡村 7
小川 12
小川 11
外 3
鈴木 4
望月 3
吉田 2

寺田 5
岡村 7
小川 12
小川 11
外 3
鈴木 4
望月 3
吉田 2

寺田 5
岡村 7
小川 12
小川 11
外 3
鈴木 4
望月 3
吉田 2

寺田 5
岡村 7
小川 12
小川 11
外 3
鈴木 4
望月 3
吉田 2

寺田 5
岡村 7
小川 12
小川 11
外 3
鈴木 4
望月 3
吉田 2

寺田 5
岡村 7
小川 12
小川 11
外 3
鈴木 4
望月 3
吉田 2

寺田 5
岡村 7
小川 12
小川 11
外 3
鈴木 4
望月 3
吉田 2

寺田 5
岡村 7
小川 12
小川 11
外 3
鈴木 4
望月 3
吉田 2

寺田 5
岡村 7
小川 12
小川 11
外 3
鈴木 4
望月 3
吉田 2

巾道幅員4.1m

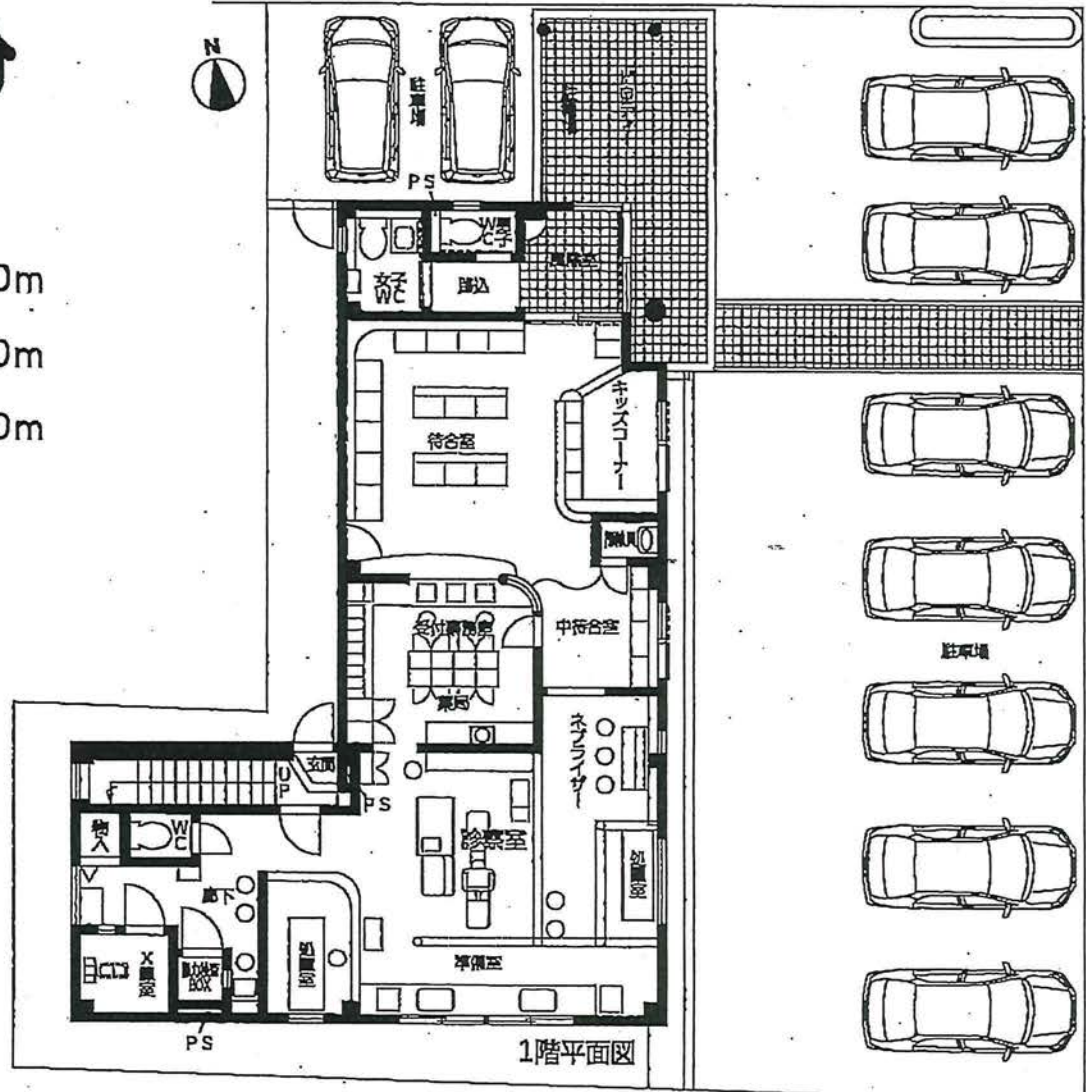
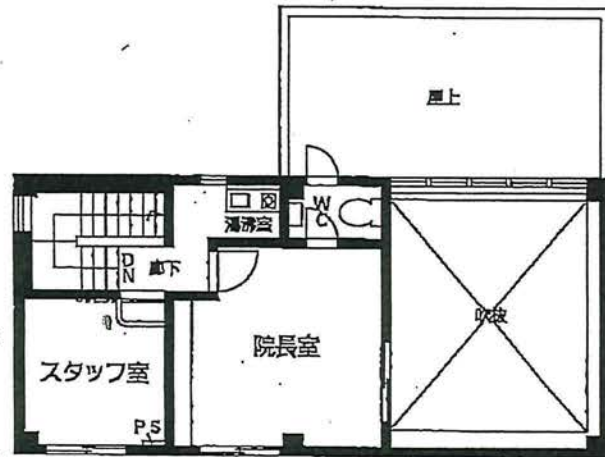
JR「安倍川」駅徒歩9分

Life Information

マム生鮮市場.....60m

セブンイレブン.....370m

静岡丸子郵便局.....810m



長田街道 幅員6.3m

※図面と現況が相違する場合は現況優先とします。

