

物件概要書

計画名

静岡市駿河区敷地一丁目《借地》

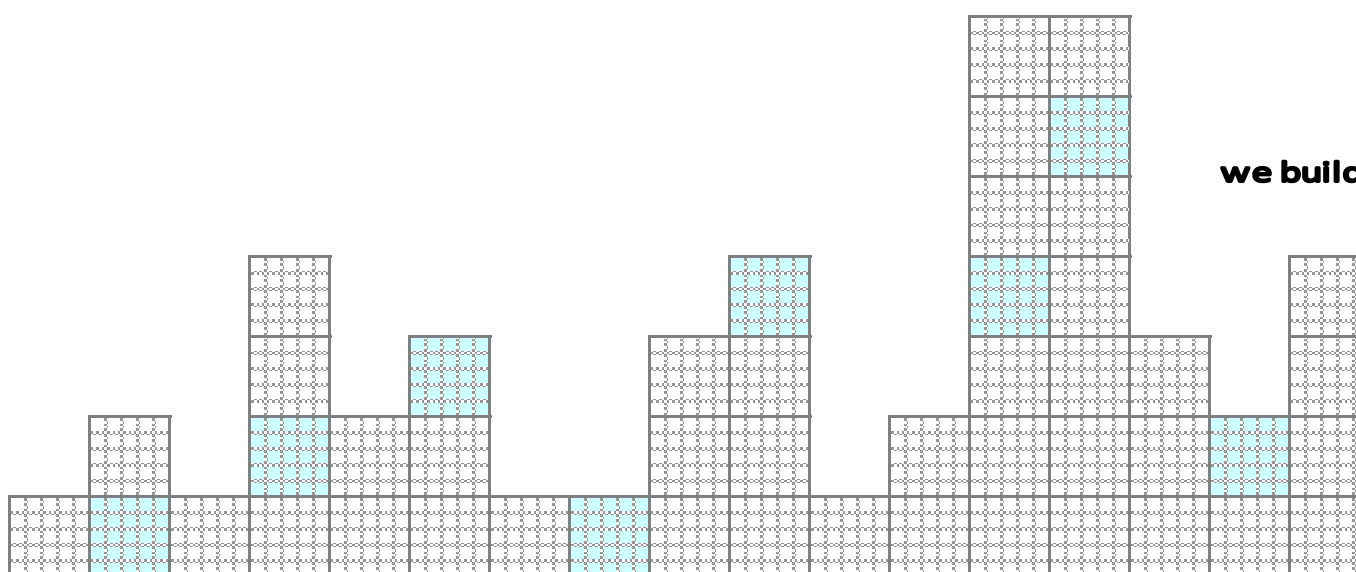
計画地

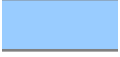
静岡市駿河区敷地一丁目153番1、153番2

作成日

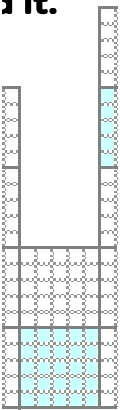
2022年1月21日

備 考





dit.



.co.jp

物件概要書

202

| | | | |
|------|------------------------|------|--|
| 物件種目 | 事業用定借（医療用） | 取引形態 | |
| 賃料条件 | 地代 85万円/月、保証金相談 | | |
| 所在地 | 静岡県静岡市敷地一丁目153番1、153番2 | | |

| | 地積 | 所在 | 登記簿面積 |
|----------|------------------------------------|------------------------|------------------------|
| | | 静岡市駿河区敷地一丁目153番1、153番2 | 1,438.99m ² |
| 都市計画法 | 市街化区域 | | |
| 用途地域 | 第2種住居、第2種中高層 | | |
| 建ぺい率・容積率 | 70%（10%増） | 200% | |
| 法令制限 | 高さ制限19m（第2種住居指定地域）、16m（第2種中高層指定地域） | | |
| 引渡条件 | 相談 | | |
| 地目 | 宅地 | | |
| 現況 | 飲食店『かつ政』に賃貸中 | | |
| 接面道路 | 西側：石田街道に接する 東側：市道に接する | | |
| 設備 | 飲料水 | | |
| | ガス | 調査中 | |
| | 汚水/雑排水 | | |
| | 電気 | | |

| | |
|----|--|
| 位置 | <ul style="list-style-type: none"> ・東海道本線「静岡駅」南口より約2.9km ・しずてつジャストライン『登呂コープタウン入口』バス停より約90m |
|----|--|

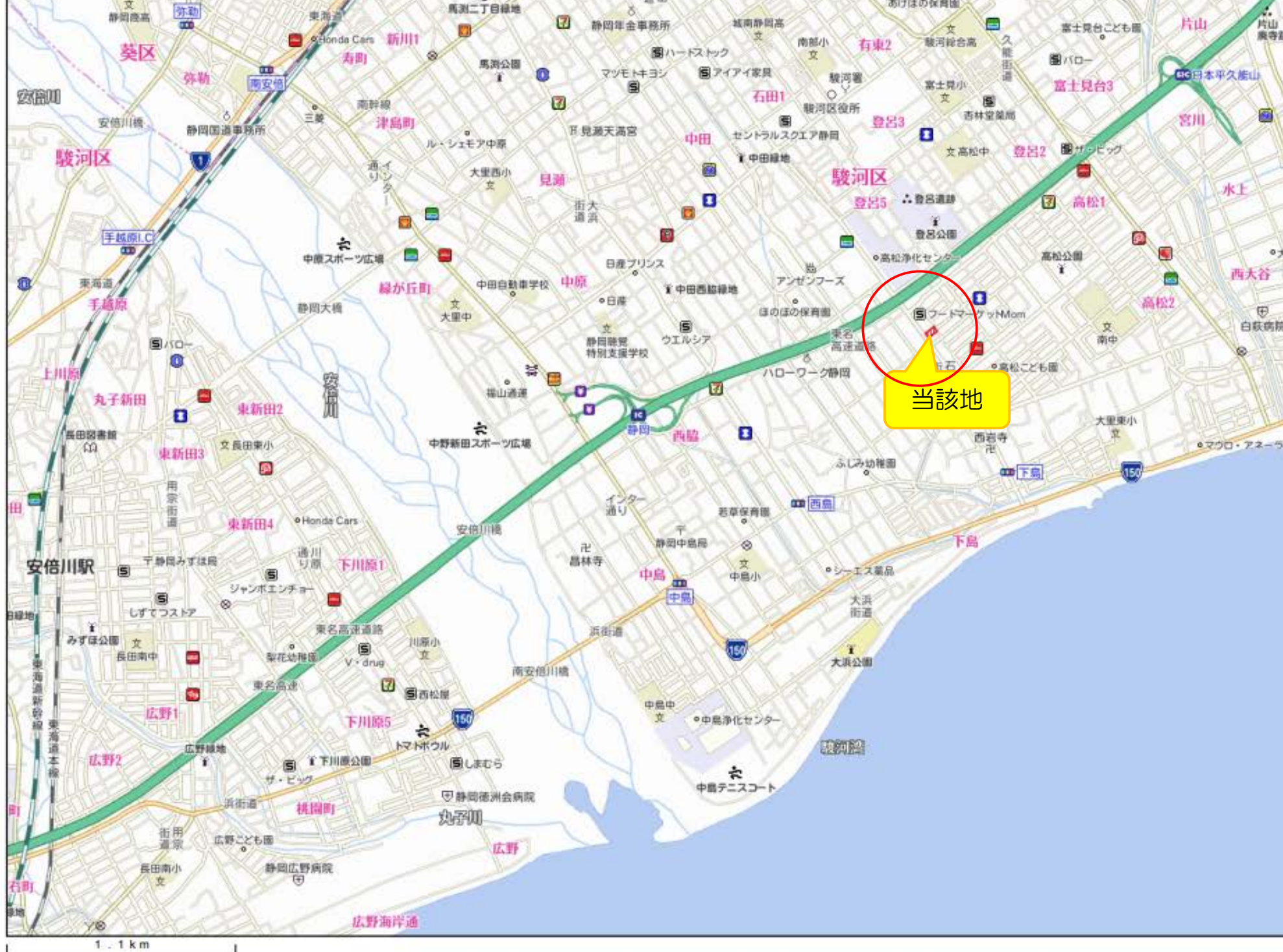
| | |
|----|--|
| 備考 | <ul style="list-style-type: none"> ・現在『かつ政』が使用しておりますが、来年7～8月退去予定。 ・公正証書による事業用定期借地権設定 |
|----|--|

22/1/21

仲介

5.29坪)

指定地域)



当該地



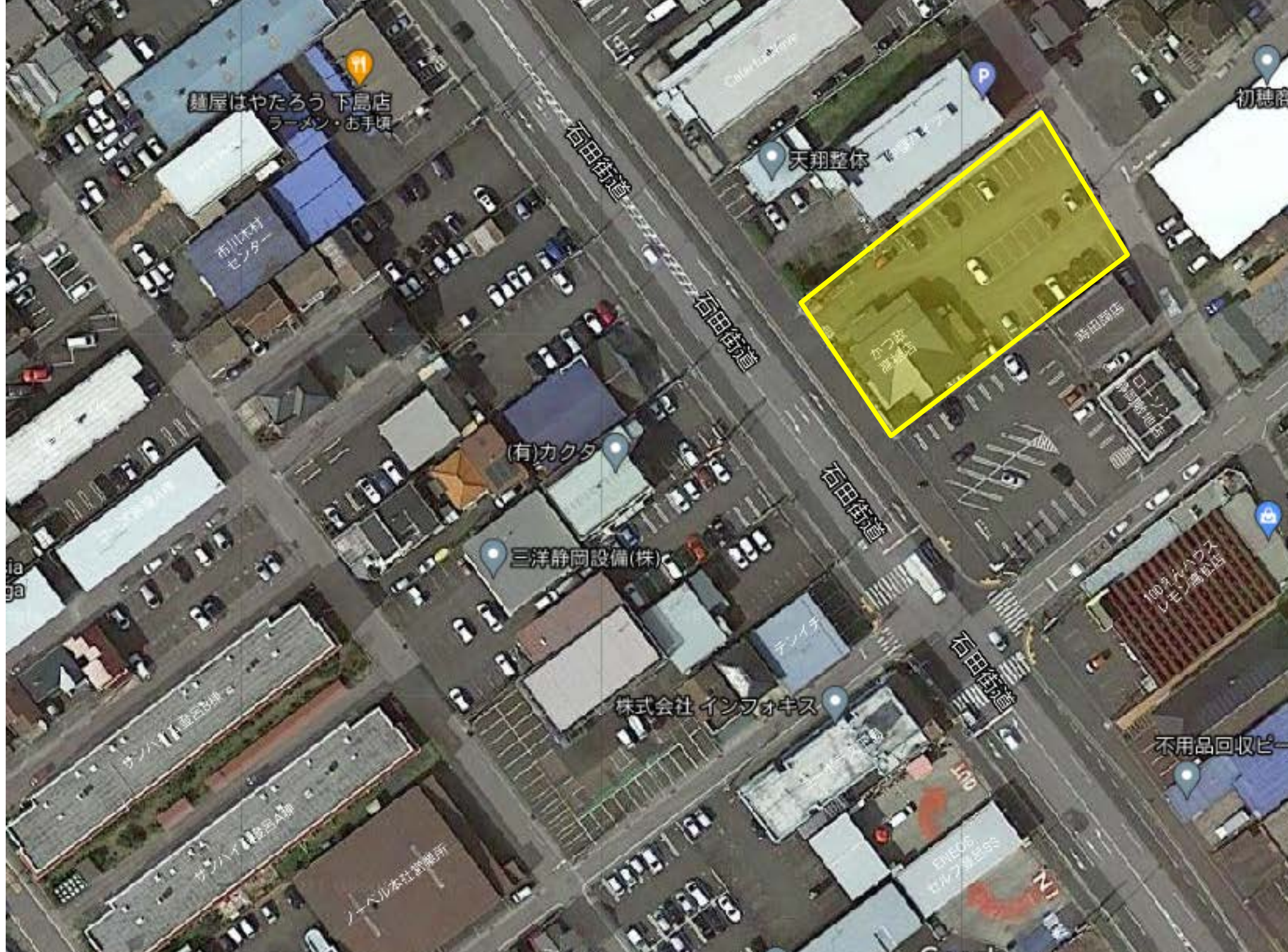


60m



禁無断複写複製
大河水産株式会社





麵屋はやたろう 下島店
ラーメン・お手頃

天翔整体

(有)カクタ

三洋静岡設備(株)

株式会社 インフォキス

100%パルプ製紙工場
不用品回収ビ



